



# ZENITH

MANUFACTURE / SUPPLY / INSTALLATION

## Ірі нысандар мен металл конструкцияларын өнеркәсіптік бояу және қорғау

Біз жұмыстардың толық циклін орындаймыз — тексеруден бастап жабын жүйесін таңдауға және кезең-кезеңімен тапсыру мен техникалық құжаттамаға дейін

- ▶ Өнеркәсіптік және инфрақұрылымдық жобаларды жүзеге асыру тәжірибесі
- ▶ Жұмыстар мен материалдардың толық сипаттамасы бар ашық смета
- ▶ Пайдалану жағдайына сәйкес жабын жүйелерін таңдау
- ▶ Өз мамандарымыз және аттестатталған өнеркәсіптік альпинистер

# Орындаылатын жұмыстар түрлері

Өнеркәсіптік және коммерциялық нысандарға арналған металл конструкцияларын қорғау және бояу бойынша толық қызметтер кешені



## Металл конструкциялар

Өртке қарсы және коррозияға қарсы өңдеу



## Резервуарлар

Ішкі және сыртқы коррозияға қарсы өңдеу



## Ғимарат қасбеттері

Тұрғын және коммерциялық ғимараттарды бояу



## Түтін мұржалары

Металл, кірпіш және бетон мұржаларды бояу



## Кабель желілері

Кабель желілерін өртке қарсы және қарапайым эмальмен бояу



## Полимерлі едендер

Өнеркәсіптік эпоксидті және полиуретанды жабындар



## ZENITH туралы

### Қазақстандағы металл конструкцияларын өрттен қорғау және өнеркәсіптік бояу

ZENITH компаниясы өнеркәсіптік, инфрақұрылымдық және коммерциялық объектілердегі металл конструкцияларын қорғау және бояу бойынша кешенді жұмыстарды орындайды. Біз өртке қарсы өңдеу, коррозияға қарсы қорғау, құм ағынымен тазалау және өнеркәсіптік бояу жұмыстарын Қазақстан Республикасының қолданыстағы құрылыс және өрт қауіпсіздігі нормаларына сәйкес жүргіземіз.

Біздің шешімдер әртүрлі объектілерде қолданылады: өндірістік кәсіпорындарда, логистикалық кешендерде, энергетикалық нысандарда, мұнай-газ инфрақұрылымында, сауда орталықтарында және тұрғын ғимараттарда.

Компания жұмыстардың толық циклін жүзеге асырады — бетті дайындаудан және жобалық шешімдерден бастап қорғаныс жабындарын жағу және объектіні тапсыруға дейін.

### Үлкен тәжірибе



**10+**

саладағы жыл  
тәжірибесі



**1,5 млн+**

боялған  
құрылымдар м<sup>2</sup>



**130+**

іске асырылған ірі  
жобалар

### Сенімді команда



**15 жыл**

альпинист-  
малярлардың  
тәжірибесі



**100+**

командадағы  
мамандар



**85%**

мерзімінен бұрын  
тапсырылған  
нысандар

# Неге бізге сенеді

Біз жүйелі процестермен жұмыс істейміз және нәтижеге жауап береміз

## ZENITH — жетекші бояу өндірушілерінің ресми дистрибьюторы

- ▶ Өндіруші зауыттармен тікелей келісімшарттар
- ▶ Мамандардың тұрақты оқуы және жоғары сараптамалық деңгейі
- ▶ 200-ден астам бояу атауы
- ▶ Бюджет пен талаптарға сай шешімдер



## Біз адал және ашық жұмыс істейміз

- ▶ Кезеңдер мен материалдар бойынша егжей-тегжейлі смета
- ▶ 1 м<sup>2</sup> үшін жабын шығыны мен қалыңдығын нақты есептеу
- ▶ Келісілген смета шеңберінде жұмыс

# Жұмыс кезеңдері

Бастапқы есептен бастап сапа кепілдігімен тапсыруға дейінгі ашық және жүйелі процесс

1

## Нысанды тексеру және есептеу

Объектіні зерттеп, нақты құнын есептейміз.

2

## Бетті дайындау

Тазалау және бояуға дейін сапаны бақылау.

3

## Бояу және қорғау

Стандарттарға сәйкес қорғаныс жабындарын жағу.

4

## Бақылау және тапсыру

Сапаны бақылау және құжаттарды тапсыру.



# Бізбен жұмыс істейді

Бізге сенетін компаниялар



# Біз бүкіл Қазақстан бойынша жұмыс істейміз

 **14**  
Қазақстанның қалалары

 **130+**  
іске асырылған ірі жобалар

 **3–4 күн**  
кез келген қалаға жету уақыты

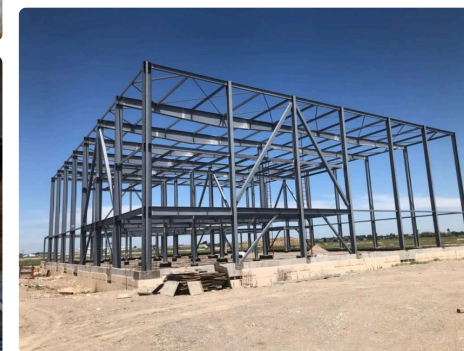
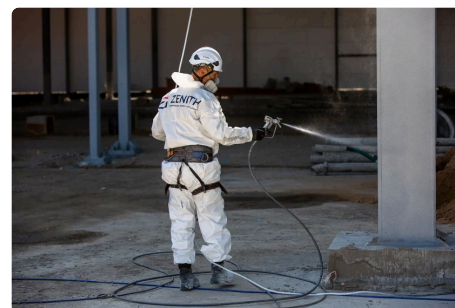
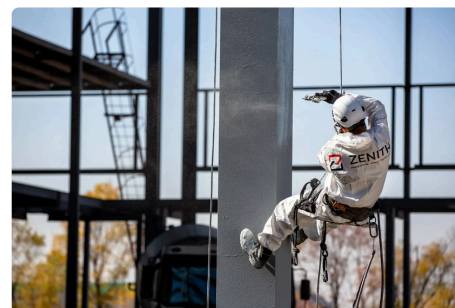


## Строительство комплекса складских зданий



### Объект паспорта

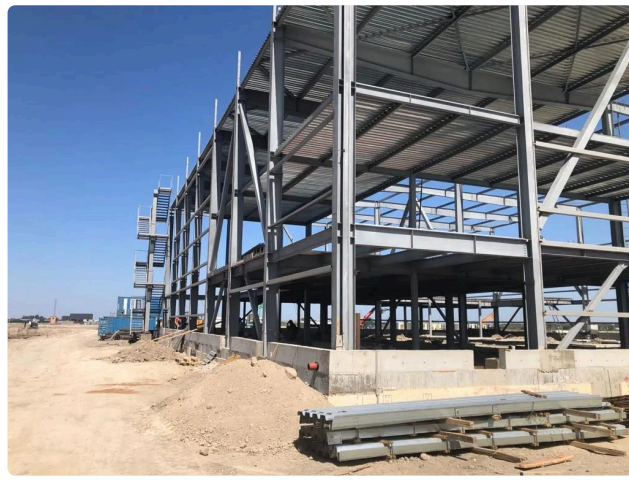
Жұмыс түрі	Өрттен қорғау өңдеу
Күні	2024
Орындау мерзімі	6 ай
Материал	КЕДР-АС
Боялған беттердің жалпы ауданы	53985 м <sup>2</sup>
Аймақ	Алматы облысы
Нысан түрі	Қойма
Сала	Өнеркәсіптік нысандар

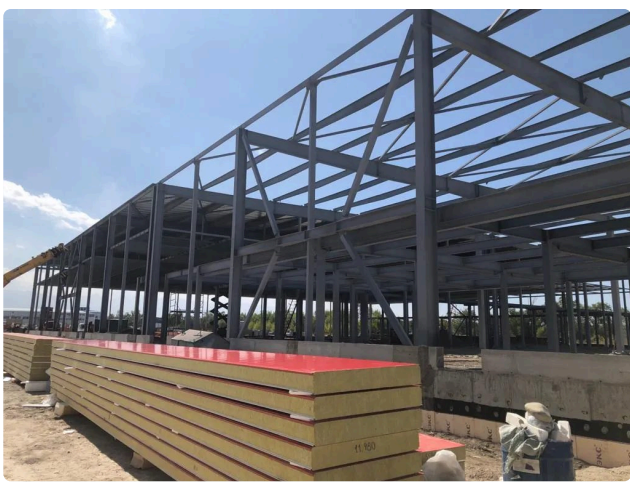


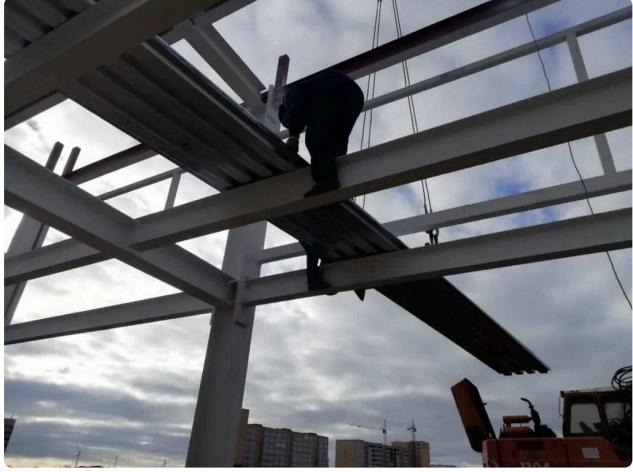


















# ZENITH

MANUFACTURE / SUPPLY / INSTALLATION

## БІЗБЕН БАЙЛАНЫСЫҢЫЗ

Сату бөлімі:

**+7 701 800-46-26**

WhatsApp

**+7 700 444-89-10**

Дс–Жм: 9:00 – 18:00

Сб–Жс: демалыс

[info@zenith.kz](mailto:info@zenith.kz)

[zenith.kz](http://zenith.kz)

050019, Алматы қ., Чаплин көшесі 71/66, 708-кеңсе. Қойма №11

